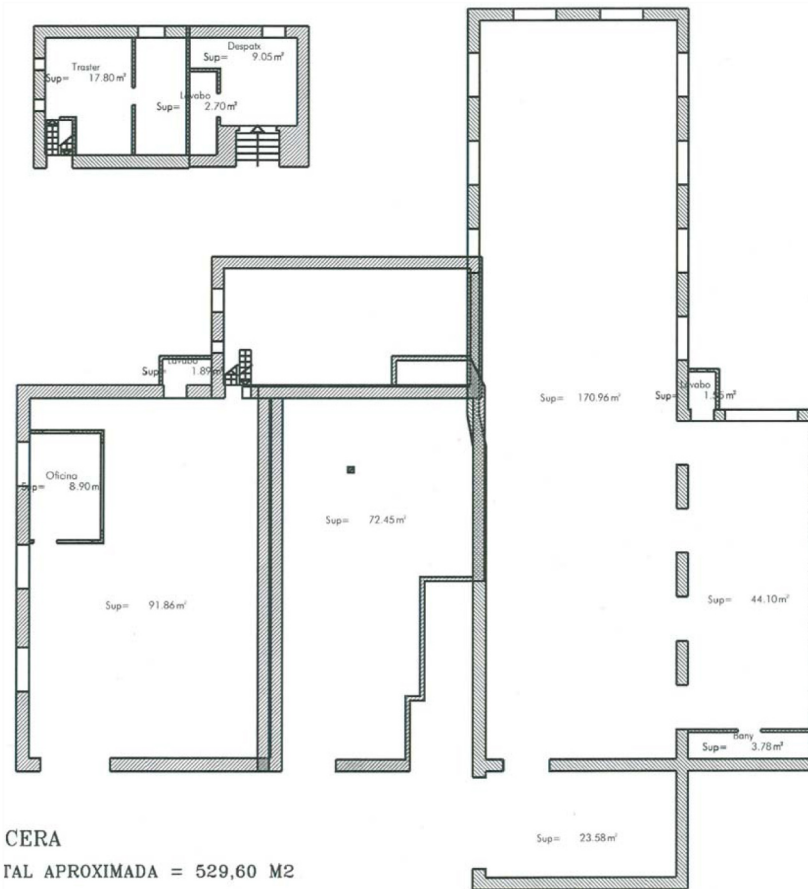


PLANTA SEGONA



PLANTA TERCERA

PLANTES EDIFICI CAN SABATA

REF: 887E/07  
MODIFICAT 1/12

P.O.U.M. VALL DE BIANYA  
MODIFICACIÓ PUNTUAL - CAN SABATA -TEXT REFÓS-  
PLÀNOL D'INFORMACIÓ COMPLEMENTÀRIA



C.2b

ARQ Aplicacions i Projectes d'Arquitectura, S.L.P. - ANDREU TERRICABRAS I CAROL ARQTE.

GENER 12

E.A1: 1/100  
E.A3: 1/200